

**COMPORTAMIENTO DE LA INCAPACIDAD TEMPORAL  
EN PERSONAL DE INSTITUCIONES SANITARIAS DE LA  
COMUNIDAD VALENCIANA, TRAS LA MODIFICACIÓN  
NORMATIVA DE LA PRESTACIÓN ECONÓMICA**

**Llatas Serrano, MG; Vidal  
Alamar, A; Tosca Flores, JF;  
Albiach Domingo, JC**

IV Jornadas de Inspección de Servicios Sanitarios de la Comunidad Valenciana

En 2012, en la Comunidad Valenciana se han producido dos modificaciones normativas en relación a la prestación económica por Incapacidad Temporal en el personal al servicio de la Generalitat Valenciana.

**Estas modificaciones no afectan a las Contingencias Profesionales.**

No es modificada la prestación económica en ninguno de los cambios normativos, manteniéndose el 100% de las retribuciones.

- La primera norma (**Decreto Ley 1/2012**, de medidas urgentes para la reducción del déficit en la Comunidad Valenciana) **penaliza los procesos de IT superiores a 15 días**, al establecer que a partir del día 15 solamente se percibiría el 75% de la base de cotización, sin el complemento hasta el 100% como venía siendo habitual.
- La segunda norma (**Decreto Ley 6/2012**, de desarrollo del Real Decreto Ley 20/2012 de medidas para garantizar la estabilidad presupuestaria y de fomento de la competitividad), en cambio, **penaliza los procesos de IT inferiores a 21 días**, al disminuir al 50% las percepciones de los tres primeros días y al 75% las de los días restantes hasta el 20.

## METODOLOGÍA

### 1. Se ha analizado la evolución del INDICADOR ÍNDICE DE AUSENCIAS POR INCAPACIDAD TEMPORAL.

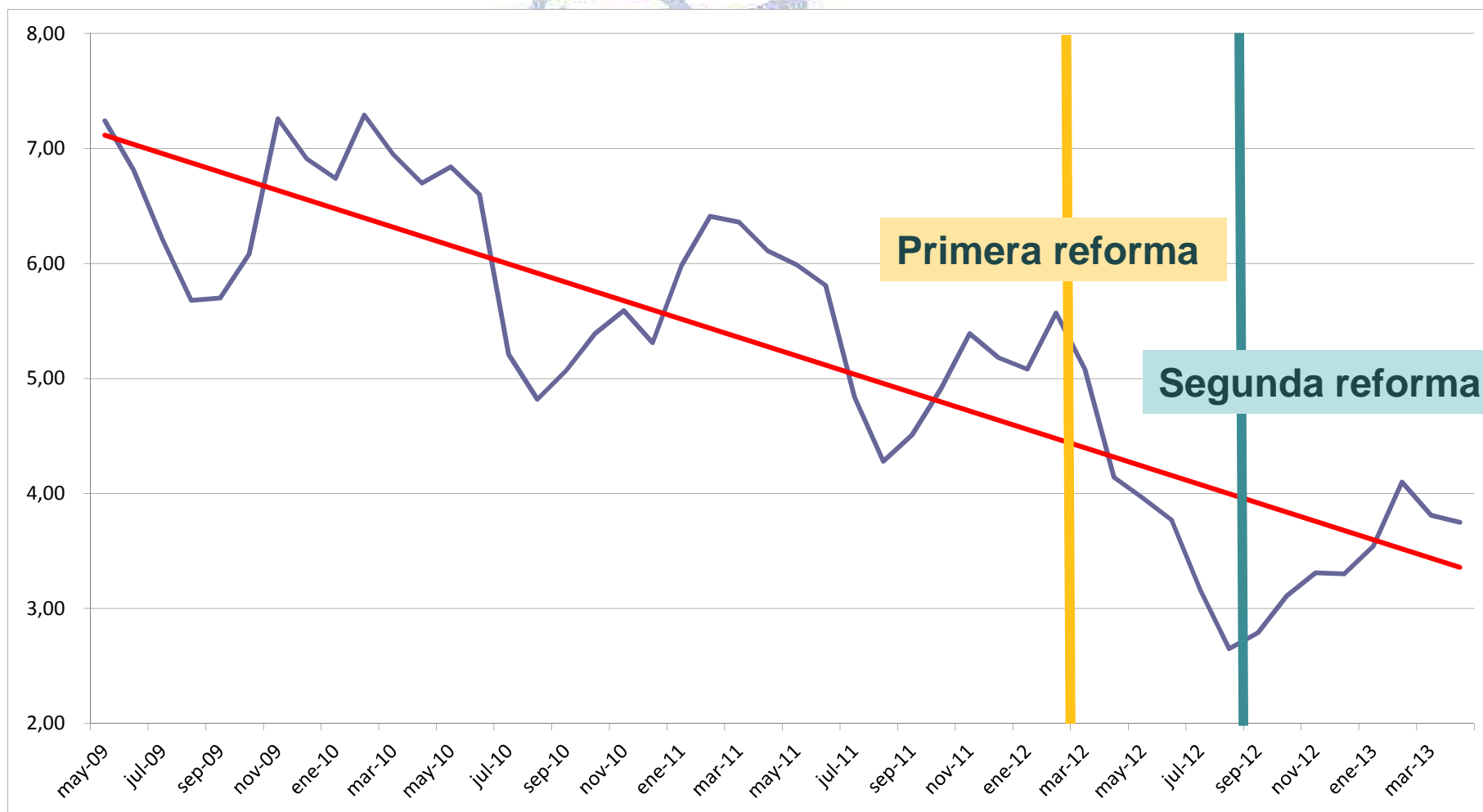
(Número de días perdidos por IT en el periodo estudiado referido al número de días totales que se podrían haber trabajado en la población considerada)

- *El índice de ausencia es el más utilizado porque es el indicador que mejor expresa el comportamiento de la Incapacidad Temporal , ya que relaciona el número de casos, la duración media, el período de tiempo y la población, por lo que cualquier variación tendría impacto en este indicador.*

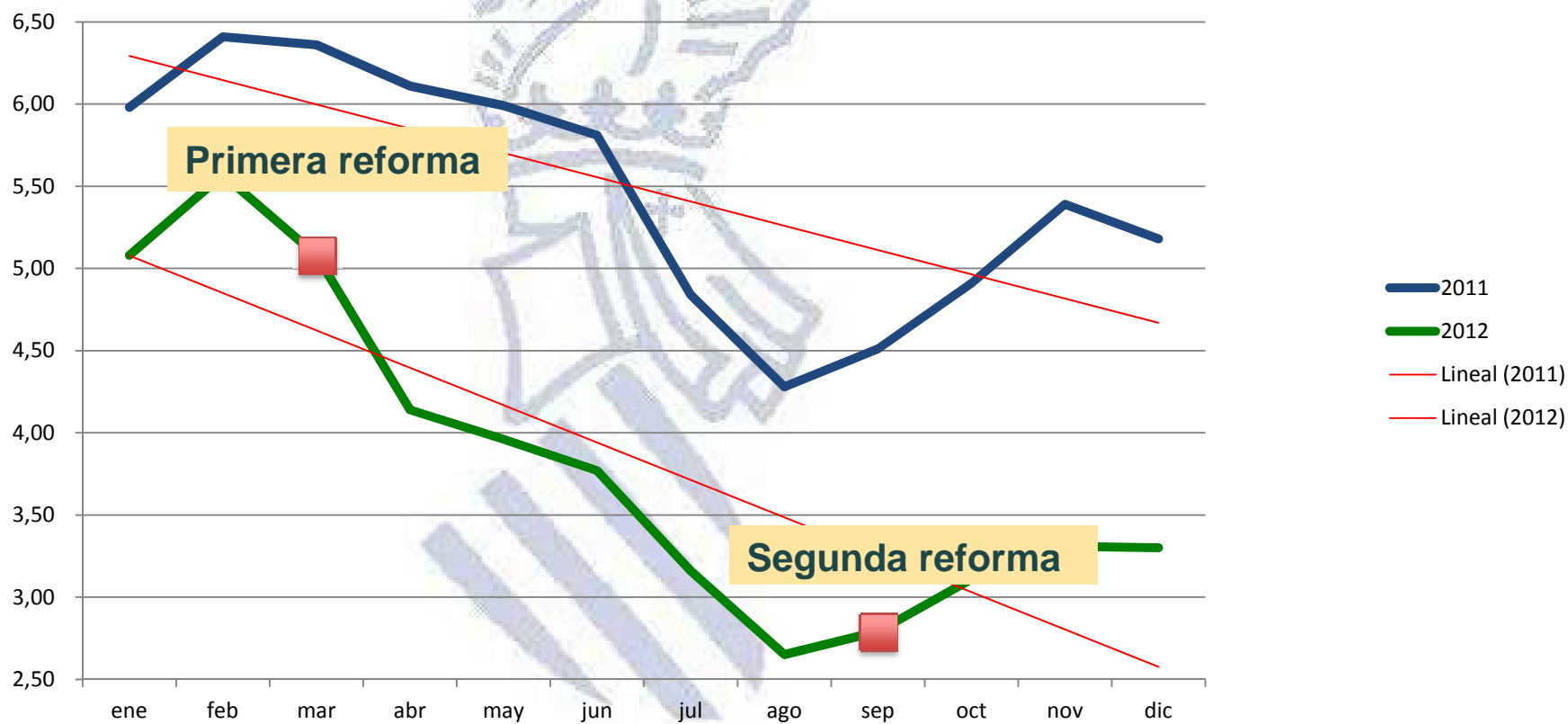
## METODOLOGÍA

2. Se han comparado los datos contenidos en el sistema de información Datawarehouse ITSAN relativos al índice de ausencia, de los 6 meses anteriores y posteriores a la entrada en vigor de las medidas económicas, en relación al mismo período del año anterior.
3. Se han analizado los Índices de Ausencia por categorías profesionales.
4. Se ha realizado un estudio de la evolución del Índice de Ausencia en este período, de las dos patologías con mayor peso específico en días perdidos. (724 otras alteraciones de la espalda no especificadas, 300 Trastornos neuróticos).

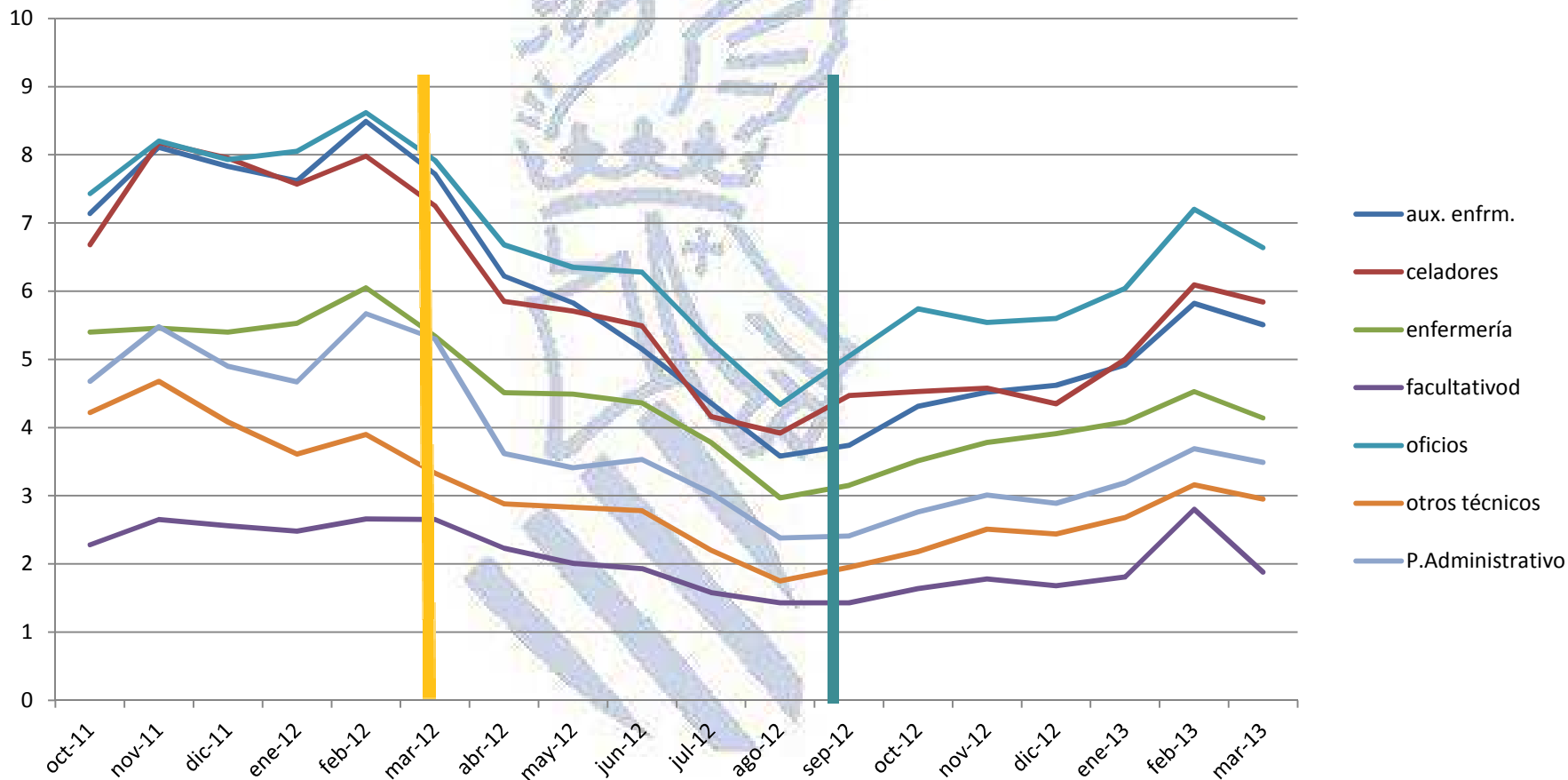
## RESULTADOS: Evolución Índice de Ausencia 2009-2013



## RESULTADOS: Comparativa Índice de Ausencia 2011-2012

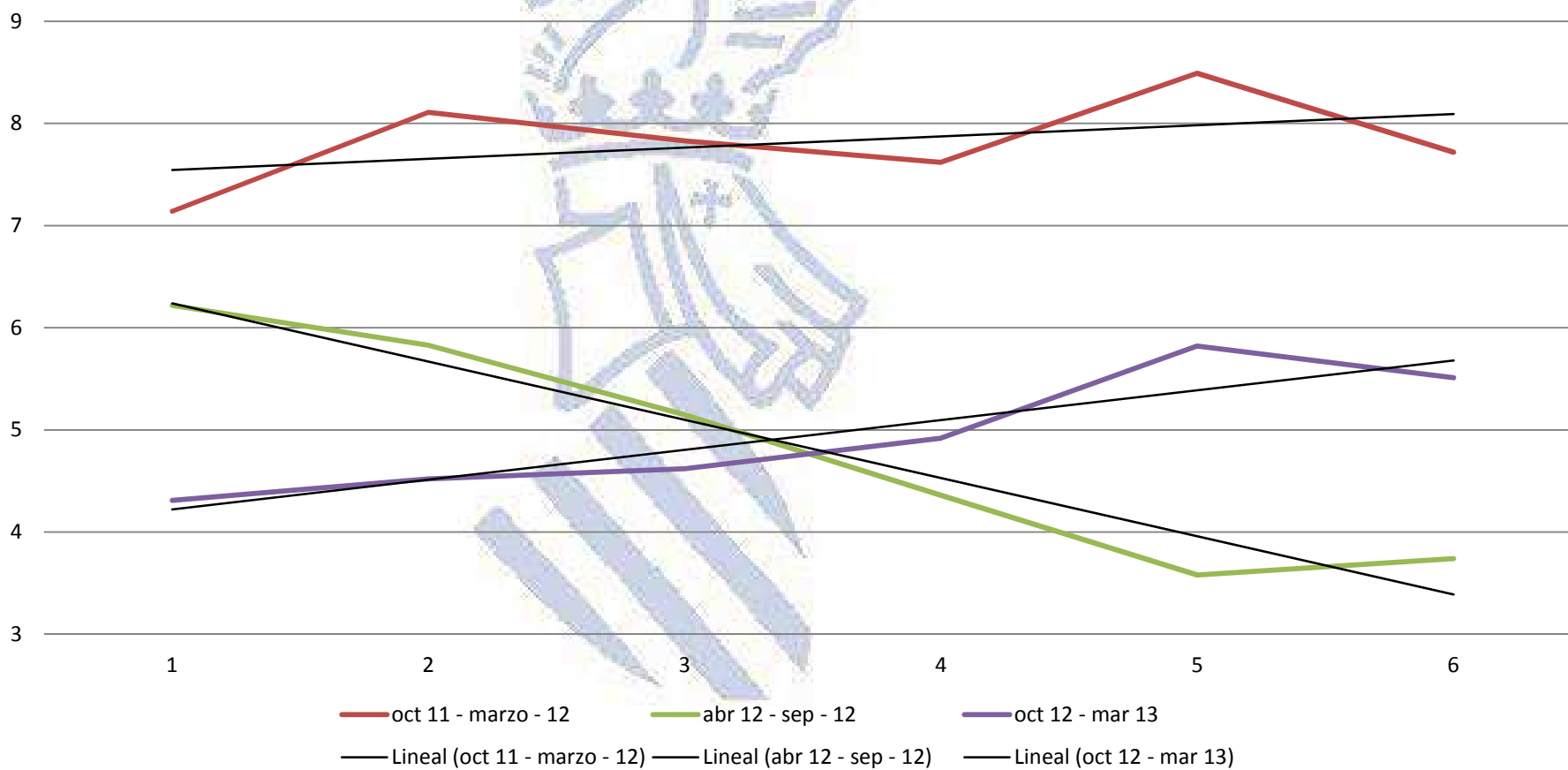


### Resultados .Comparativa Índice Ausencia por categoría profesional.

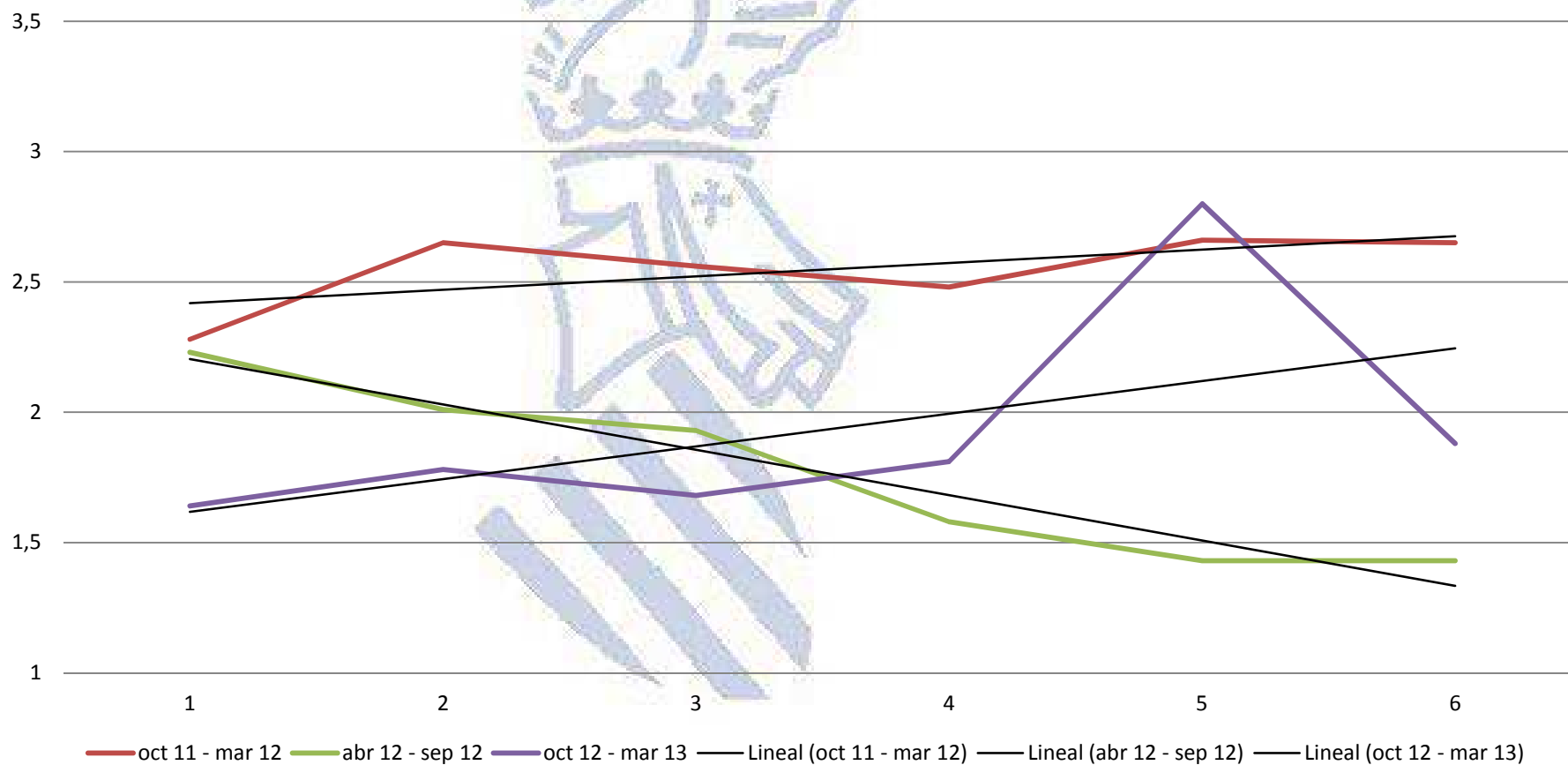




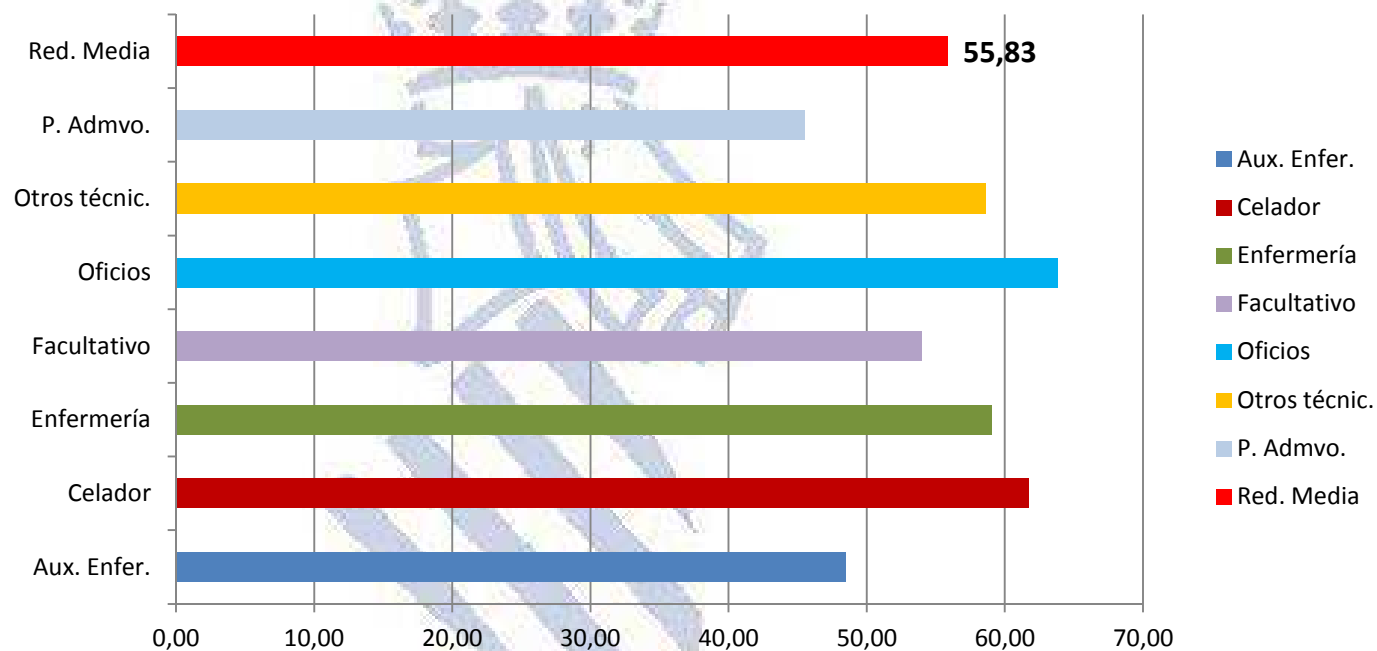
### Evolución Índice de ausencia por tramos. Auxiliar de enfermería



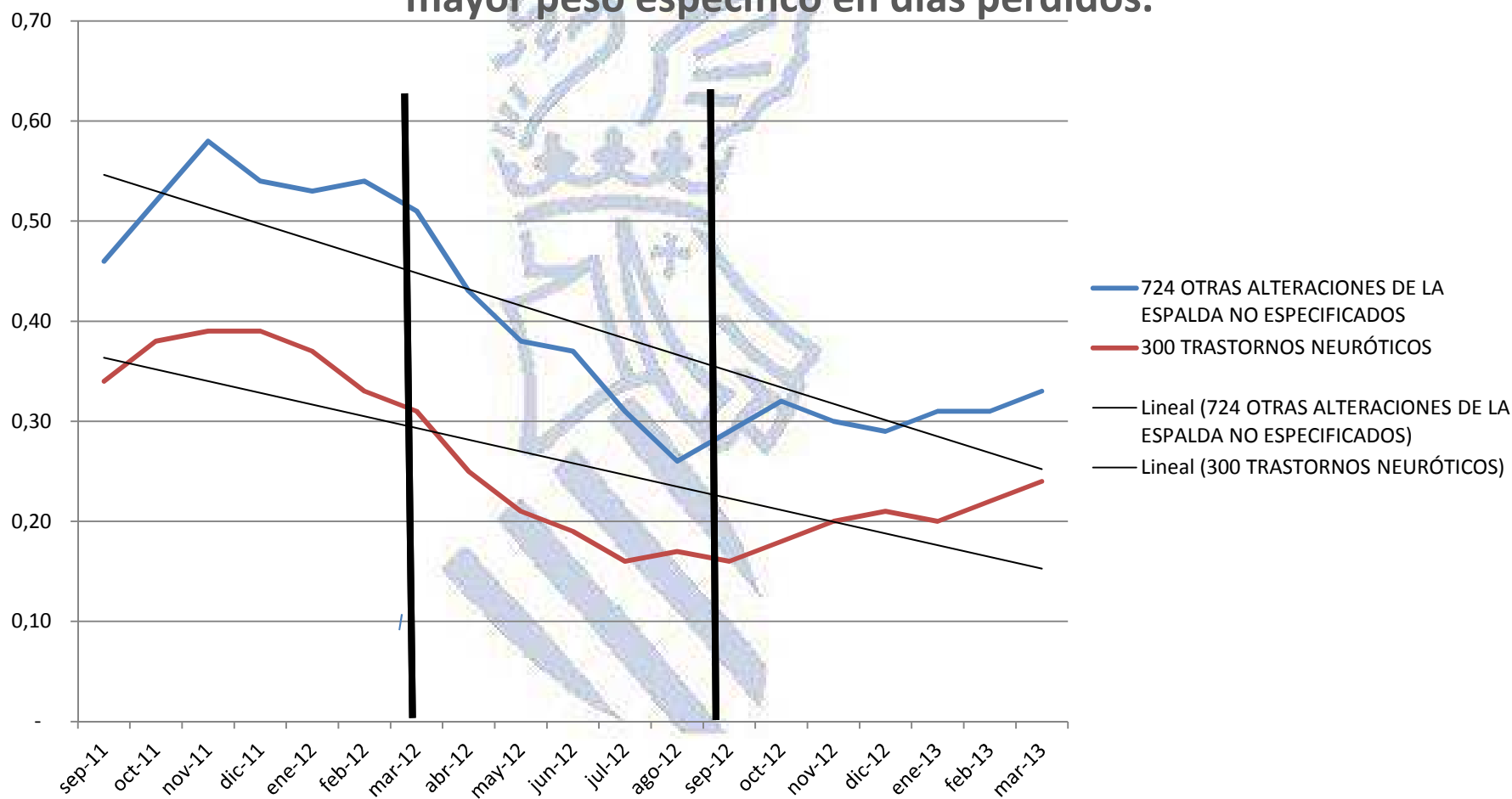
### Evolución Índice de ausencia por tramos. Facultativo



**% Reducción del IA por categorías del período marzo  
2012-septiembre 2012**



### Resultados. Comparativa Índice de Ausencia entre las patologías con mayor peso específico en días perdidos.



## RESULTADOS

- Los resultados indican que las medidas económicas derivadas del cambio normativo aplicado a la prestación por Incapacidad temporal han tenido un impacto destacable durante los meses siguientes a la primera modificación normativa, mientras que a partir de la segunda tiende a recuperar la situación anterior.
- Se observa que el porcentaje de disminución del Índice de ausencia es similar en todas las categorías profesionales, oscilando entre el 63,76% en el personal de oficios y el 45,47 % en el personal administrativo.
- En cuanto a los dos grupos de patologías analizados ,se produce una disminución semejante al conjunto de la Incapacidad Temporal siendo ésta más acusada en los procesos por las patologías agrupadas en el diagnóstico 724 (otras alteraciones de la espalda no especificadas) respecto de las agrupadas en el diagnóstico 300 (trastornos neuróticos).